



# CURRICULUM EMPRESARIAL

## 2022

MÉXICO, ABRIL 2022



9 Ote. No. 1002. El Divino Salvador,  
Tepeaca, Puebla, México. C.P. 75200



+52 223 275 3428



# ¿QUIÉNES SOMOS?

Somos una empresa mexicana dedicada a la industria de la construcción, con amplia experiencia nacional e internacional en el giro cementero, minero e industrial.

DRA Construcciones, S.A. de C.V. hereda de Mygisa Constructora, sus operaciones, actividades y experiencia, siendo el mismo equipo de trabajo e iniciando operaciones en Febrero del 2022.

Actualmente mantenemos operaciones en nuestro país de origen, México, con oficina matriz ubicada en la Ciudad de Monterrey, Nuevo León, y la oficina técnica y patio de maquinaria en Tepeaca, Puebla.



# ¿QUIÉNES SOMOS?

## MISIÓN:

Somos la empresa en quien **confían nuestros clientes** para desarrollar sus proyectos de construcción, **trabajando en equipo**, basados en nuestra **experiencia, la calidad, el buen servicio** y la optimización de los **recursos**.

## VISIÓN:

Ser una empresa **referente de la construcción industrial** en los mercados de México, Centro y Sudamérica, líder en **Montaje de Equipos Mecánicos y Estructuras Metálicas**, operando con altos estándares de **calidad, seguridad y productividad**.

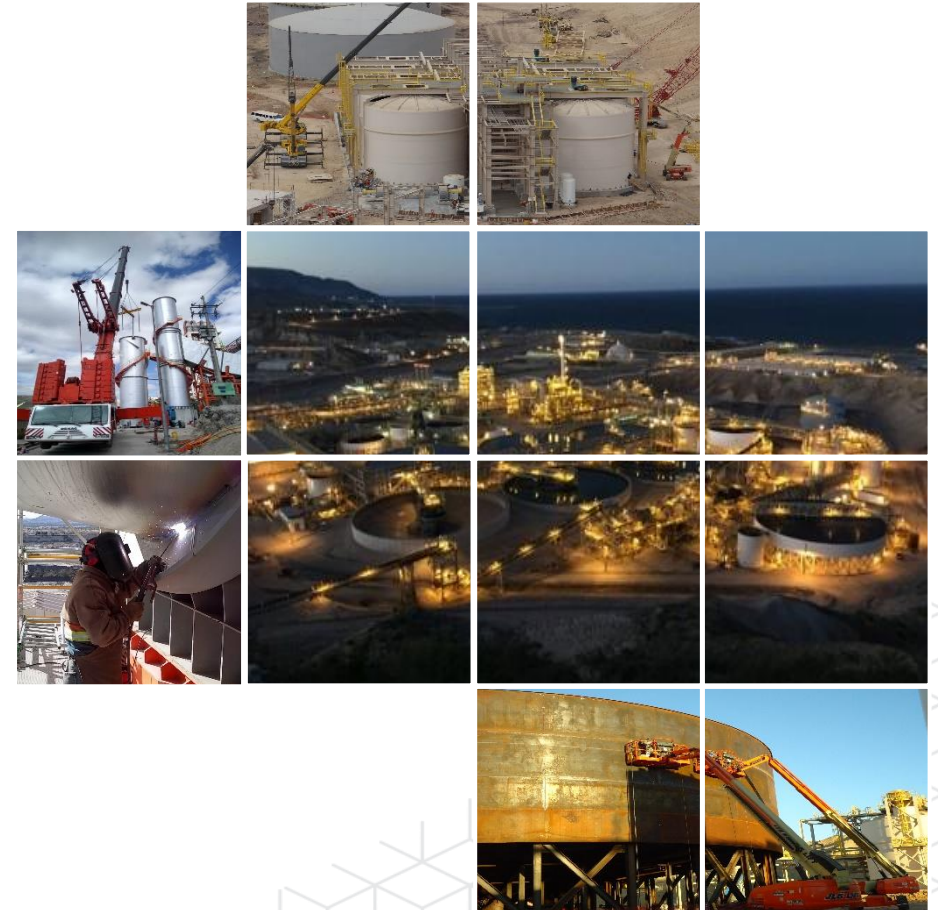


# Somos reconocidos por nuestro gran prestigio y nos sustentamos en tres pilares:

**CALIDAD.** Trabajamos con los más altos estándares de calidad acorde con nuestro SGC y con las especificaciones de nuestros clientes y otras entidades.

**PRECIO.** Nos enfocamos en la *optimización de los recursos*, por tal motivo proponemos planes que se adapten a los precios de nuestros clientes.

**SERVICIO.** Permanecemos enfocados en atender las necesidades de nuestros clientes a lo largo de la cadena de suministro, desde la comercialización hasta la puesta en marcha, llevando a cabo los trabajos permanentemente con calidad, seguridad, cuidado al medio ambiente y con los mejores precios del mercado.



# PRESENCIA EN 5 PAÍSES



**MYGISA Constructora  
de Jamaica, Limited.**  
(since 2018)



**VEROTRAIN S.C.L.**  
(Since 1999)



**DRA Construcciones, S.A. de C.V.**



**MYGISA Constructora de  
Colombia, S.A.S.**  
(Since 1997)

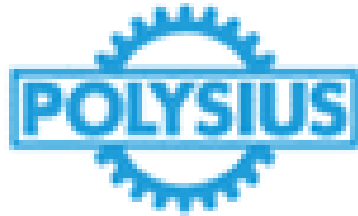


**MYGISA Constructora de Panamá, S.A.**  
(Since 1996)





# NUESTROS PRINCIPALES CLIENTES



GOBIERNO DEL  
ESTADO DE CHIAPAS



# NUESTRAS PRINCIPALES ACTIVIDADES

## ❖ Fabricación en acero de:

- Estructuras metálicas.
- Ductos.
- Tanques.
- Pailería en general.

## ❖ Montajes de:

- Estructuras metálicas.
- Equipos mecánicos.
- Ductos.
- Tanques.
- Tuberías (acero al carbón, inoxidable, HDPE, CPVC).

❖ Instalaciones eléctricas en media y baja tensión.

❖ Instalación de sistemas de control e instrumentación.

❖ Comisionamiento y puesta en marcha de instalaciones industriales.

❖ Movimiento de tierras, construcción de caminos y carreteras.

❖ Obra civil.

❖ Estructuras de concreto.



# OBRAS

## Movimiento de Tierras

Trabajos de terracerías, canales, revestimientos, plataformas, excavaciones y obras de drenaje.

**Cliente:** Newmont Peñasquito

**Lugar:** Minera Peñasquito, S.A. de C.V.  
Mazapil, Zacatecas, México

**Duración:** Nov/2021 – Actual

**Outotec Courier 2 Unidades.** Trabajos de Obra Civil, montaje mecánico, instrumentación, Instalaciones eléctricas, fibra óptica y tuberías

**Cliente:** Newmont Peñasquito

**Lugar:** Minera Peñasquito, S.A. de C.V.  
Mazapil, Zacatecas, México

**Duración:** Mar/2021 – Nov/2021

**Reparaciones estructurales, DRACCO H2 y trabajos eléctricos en Triturador Secundario.** Suministro, fabricación y montaje de 53.5 toneladas de estructura metálica en acero A36; habilitado y colocación de 4,936 m<sup>2</sup> de lámina acanalada, calibre 20; Instalación de 6,000 m. de cable de energía polycon EPR para 15 KV y pruebas Hi-Pot de cable de energía polycon EPR para 15 KV, monopolar.

**Cliente:** Cemex México S.A. de C.V.

**Lugar:** Planta Cemex CPN Hermosillo,  
Sonora, México

**Duración:** Dic/2020 – Mar/2021





# OBRAS

**Obra Civil TK-01 y TK-08.** Trazo, excavaciones, cimbras, acero de refuerzo, concretos y estructura metálica para cimentaciones y columnas para soporte de cuartos eléctricos. Excavaciones, suministro y colocación de concreto en trincheras para banco de ductos. Suministro y colocación de tubería conduit.

**Cliente:** Newmont Peñasquito

**Lugar:** Minera Peñasquito, S.A. de C.V.  
Mazapil, Zacatecas, México

**Duración:** Oct/2020 – Ene/2021

## Proyecto LAGDO 2.

Trabajos por administración – mecánico.

Trabajos por administración – tuberías.

**Cliente:** Cementos Cruz Azul

**Lugar:** Oaxaca, México

**Duración:** Mar/2020 – Dic/2020

**Tepeaca Horno 2.** 2,132.28 toneladas de suministro, fabricación y montaje de estructura metálica. 5,189.15 toneladas de montaje mecánico. 922.48 toneladas de montaje de ductos de procesos y de desempolve. 10,586.30 m<sup>2</sup> de suministro y colocación de aislamiento térmico en ductos y colector de aire residual. 2,814.40 m<sup>2</sup> de suministro y colocación de lámina. 5,192.5 m de habilitación y montaje de tubería de 1 ½” a 16”.

**Cliente:** Cemex México S.A. de C.V.

**Lugar:** Planta Cemex Tepeaca, Puebla,  
México

**Duración:** Jul/2018 – Feb/2020



# OBRAS

**Ensamble Reclamador Nuevo.** Montaje mecánico y eléctrico de reclamador de caliza (250 t) en área operativa que consiste en ensamblaje, montaje, alineación, ajustes, puesta en marcha en vacío y con carga de equipo, interconexión mecánica y eléctrica con sistemas existentes.

**Cliente:** Caribbean Cement Company LTD. (Cemex)

**Lugar:** Rockfort Kingston, Jamaica, West Indies

**Duración:** Ene/2018 – Jun/2018

**Peñasquito.** Suministro e Instalación de acabados arquitectónicos para oficinas administrativas, oficinas de área de refinería, talleres y almacenes. Cubierta de edificios con multipanel y lámina pintora. Suministro y colocación de sistemas blindados. Instalación eléctrica de alumbrado y sistema de voz y datos

**Cliente:** ICA FLUOR

**Lugar:** Mazapil Zacatecas, México

**Duración:** Dic/2017 – May/2018

**Tula 3000. Expansión de Cemento.** 2,500 toneladas de ensamble y montaje de estructura. 3,800 toneladas de diversos equipos mecánicos. 6,000 metros instalados de tubería de acero al carbono y polietileno de alta densidad en diferentes diámetros. 25,000 m2 de instalación de cubierta de lámina.

**Cliente:** Fives FCB Service México S.A. de C.V.

**Lugar:** Tula Hidalgo, México

**Duración:** Feb/2016 – Jun/2017



# OBRAS

**Envase y Paletizado IV.** Montaje de equipo mecánico. Montaje de estructura (Edificio). Montaje eléctrico para sistemas de fuerza, control, instrumentación y alumbrado. Instalación de tuberías.

Calibración, conexión y pruebas de vacío.

**Cliente:** Cemex Dominicana S.A.

**Lugar:** Republica Dominicana

**Duración:** May/2016 – Nov/2016

**Maceo Fase II.** 1,600 toneladas de montaje de estructura. 1,500 toneladas de equipo mecánico. 6,200 metros de instalación de tuberías varias. 15,000 m<sup>2</sup> de cubierta de lamina en fachadas de edificios y domo.

**Cliente:** Cemex Colombia S.A.S.

**Lugar:** Maceo, Antioquia, Colombia

**Duración:** Oct/2015 – Abr/2017

**Planta de proceso para la Extracción de Cobre.** Montaje de 2,835 toneladas de equipo mecánico: Bombas, espesadores, tanques, etc. Instalación de 24,200 metros de tubería (acero al carbón, acero inoxidable, HDPE y CPVC). 226,070 metros lineales de cableado para conexión eléctrica para fuerza de control, alumbrado e instrumentación (multi conductores de diversos calibres y voltajes).

**Cliente:** Minera Metalúrgica el Boleo. S.A. de C.V.

**Lugar:** Santa Rosalía, B.C.S, México

**Duración:** Mar/2012 – Nov/2013



# OBRAS

**Cementos Fortaleza.** 5,437 toneladas de montaje de equipos mecánico que constituyen el 100% de la planta. Suministro y fabricación de 180 toneladas de ductos para el aire terciario.

**Cliente:** Polysius de México S.A. de C.V.

**Lugar:** Planta de Cemento Gragulfa - Actopan Hidalgo, México

**Duración:** Sep/2011 – Feb/2013

**Enfriador y Silos de Cemento / Horno 2.** 1,888 toneladas de suministro, fabricación y montaje de estructuras metálicas. 631 toneladas de suministro, fabricación y montaje de tolvas. 2,111 toneladas de montaje de equipo mecánico. 1,857 m<sup>2</sup> de suministro e instalación de rejilla electrosoldada. 1,391 piezas de escalones. 3,020 m<sup>2</sup> de placa antiderrapante . 2,276 m<sup>2</sup> de suministro e instalación de barandales. 11,501 m<sup>2</sup> de suministro e instalación de lamina en cubiertas, galerías y fachadas.

**Cliente:** Cemex Planta Bayano

**Lugar:** Panamá, Panamá

**Duración:** 2008 – 2009 / 2011

**Horno 2 de Cemento.** 1,718 toneladas de suministro, fabricación y montaje de estructuras metálicas. 372,000 m<sup>3</sup> de material pétreo para las plataformas de las vías del ferrocarril, caminos interiores y edificios. 6,436 metros de barandales en plataformas, galerías y puentes. 252 toneladas de suministro, habilitación y colocación de placa antiderrapante. 6,724 m<sup>2</sup> de colocación de lamina para cubiertas y fachadas. 4,015 m<sup>2</sup> de rejilla para plataformas y descansos de escalera. Limpieza con sand blast de 3,508 toneladas de estructuras y suministro y aplicación de pintura.

**Cliente:** Cemex México S.A. de C.V.

**Lugar:** Planta Cemex Tepeaca, Puebla, México

**Duración:** 2007 - 2008



# OBRAS

**Manejo de Arcilla / Horno 2 de Cemento.** 2,792 toneladas de suministro, fabricación y montaje de estructuras metálicas. 2,229 toneladas de montaje de equipo mecánico. 330 toneladas de suministro, fabricación y montaje de tolvas y chutes. 5,200 metros de tuberías de acero al carbón en diferentes diámetros. 3,170 m<sup>2</sup> de colocación de láminas en fachadas, galerías y cubiertas.

**Cliente:** Cemex Dominicana S.A.

**Lugar:** Sn. Pedro de Macorís, República Dominicana

**Duración:** 2007 / 2004 - 2006

**Hidroeléctrica el Cajón.** Montaje y ensamble de 2 silos metálicos atornillables de 32 metros de altura.

**Cliente:** Cemex Concretos S.A. de C.V.

**Lugar:** Nayarit, México

**Duración:** 2004 - 2005

**Reconstrucción** de super carretera tramo Tuxtla Gutiérrez – Villa Flores, Chiapas del Km 0+000 al 92+250. Construcción de carretera, **tramo** Entronque Chamic – Ejido Tamaulipas 0+000 al 14+455, Municipio de Frontera Comalapa, Chiapas; **tramo** Francisco I. Madero – Rio Blanco, Municipio de Las Margaritas, Chiapas, Km 1+400 al 17+412; **tramo** Chespal, Nuevo Pavencul Km 20+240 al 38+400, Municipio de Tapachula, Chiapas.

**Cliente:** Gobierno del Estado de Chiapas

**Lugar:** Chiapas, México

**Duración:** 1999-2004





# OBRAS

**Horno 2 de Cemento.** 1,280 toneladas de suministro, fabricación y montaje de estructuras metálicas. 340 toneladas de suministro, fabricación y montaje de ductos y chutes. 502 toneladas de montaje de equipo mecánico. 2,280 metros de instalación de tuberías. 910 m2 de instalación de rejilla. 12,690 m2 de instalación de lamina para cubierta.

**Cliente:** Cementos Diamante de Ibagué S.A.

**Lugar:** Ibagué, Tolima, Colombia

**Duración:** 1997 – 1999

**Molino de Cemento 5.** 192 toneladas de suministro, fabricación y montaje de estructura metálicas. 85 toneladas de tolvas ductos y chutes. 2,280 metros de tubería de diferentes diámetros. Obra civil, silo de concreto (3,860 m3 de concreto). 782 toneladas de acero de refuerzo.

**Cliente:** Cemento Panamá S.A.

**Lugar:** Panamá, Panamá

**Duración:** 1996-1997

**Secador de Puzolana.** 310 toneladas de montaje mecánico de transportadores de banda y marco metálico para soporte de estructura para racks.

**Cliente:** Cementos Guadalajara S.A. de C.V.

**Lugar:** Guadalajara, México

**Duración:** 1996 - 1997



# OBRAS

**Horno 1.** Suministro, fabricación y montaje de 3,940 toneladas de estructuras metálicas para almacén de clinker y clinker especial, galerías y racks de servicios. 2,350 toneladas de montaje de equipos mecánicos y 6,200 m<sup>2</sup> de suministro e instalación de lámina.

**Ciente:** Cementos Tolteca S.A. de C.V.

**Lugar:** Tepeaca Puebla, México

**Duración:** 1993- 1996

**Horno 2.** 2,800 toneladas de fabricación y montaje de estructuras metálicas para galerías de cemento, torres de transferencias y edificios. 1,600 toneladas de montaje de equipos mecánicos y 2,300 m<sup>2</sup> de suministro e instalación de lámina.

**Ciente:** Cementos Mexicanos S.A. de C.V.

**Lugar:** Huichapan Hidalgo, México

**Duración:** 1991-1993

**Horno 1.** 3,020 toneladas de fabricación y montaje de estructuras metálicas para transportadores de banda, edificios y almacén principal de materiales. 1,780 toneladas de montaje de equipos mecánicos. 1,800 m<sup>2</sup> de suministro e instalación de lamina.

**Ciente:** Cementos el Yaqui S.A. de C.V.

**Lugar:** Hermosillo, Sonora, México

**Duración:** 1988 - 1990





# MONTAJES, INSTALACIONES Y TRABAJOS EN ACERO



Fabricación de tolvas



Montaje ducto, aire terciario



Nivelación y alineación del Horno 2



Montaje de chimenea



Montaje mecánico almacén caliza



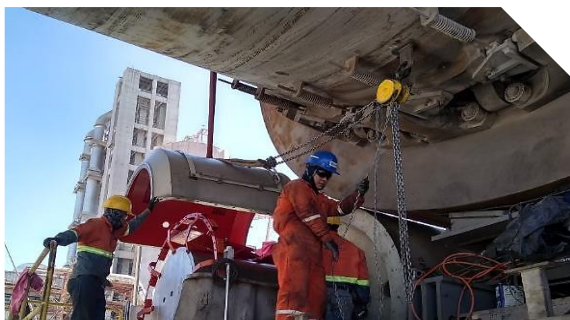
Montaje mecánico y estructura banda transportadora



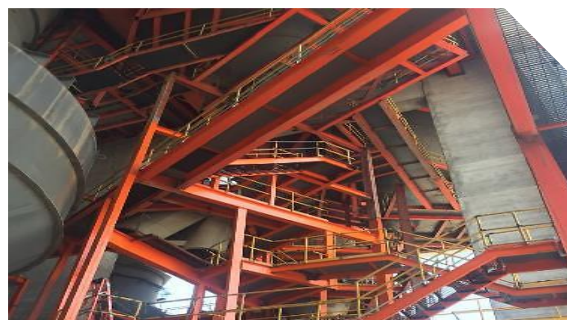
Montaje de ductos



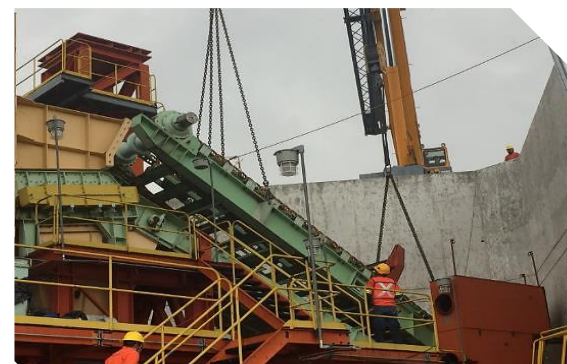
Montaje banda transportadora (banda kilométrica)



Alineación y nivelación de motores y rodillos Horno 2



Plataformas estructurales interior edificio precalentador



Montaje alimentador de placas



Montaje soportes y sección ducto terciario

**PROYECTO: HORNO 2 – CEMEX PLANTA TEPEACA**



# MONTAJES, INSTALACIONES Y TRABAJOS EN ACERO



Montaje equipo mecánico espesadores



Columna central agitador



Aspas de la columna central del agitador



Montaje de tanque metálico Clarificador



Mecanismo de giro del espesador



Montaje de tanques de fibra de vidrio



Montaje de agitador en tanques de fibra de vidrio



Montaje de clarificador



Montaje de tanque de fibra de vidrio



Montaje mecánico de ventilador



Montaje de columna central de espesador

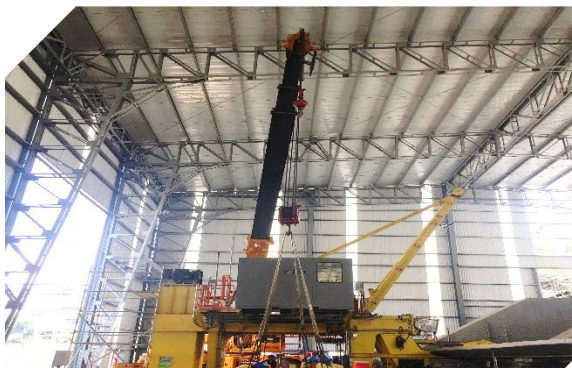


Montaje de tanques de fibra de vidrio.

**PROYECTO: PLANTA DE EXTRACCIÓN DE COBRE EN MINERA METALÚRGICA EL BOLEO S.A. DE C.V.**



# MONTAJES, INSTALACIONES Y TRABAJOS EN ACERO



Montaje mecánico apilador



Montaje estructura domo circular



Montaje edificio molino coque



Montaje mecánico de alimentador



Banda transportadora y laminado de almacén circular



Montaje de banda transportadora y almacén circular



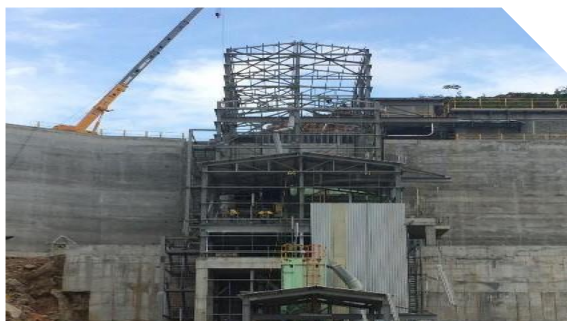
Armado de tolvas de recepción



Bandas transportadoras y almacén circular



Montaje de banda transportadora



Montaje de estructuras metálicas en trituración



Montaje mecánico de triturador secundario



Montaje estructural y mecánico edificio de trituración.

**PROYECTO: MACEO FASE II EN ANTIOQUIA, COLOMBIA.**



# MONTAJES, INSTALACIONES Y TRABAJOS EN ACERO



Montaje mecanismo del horno



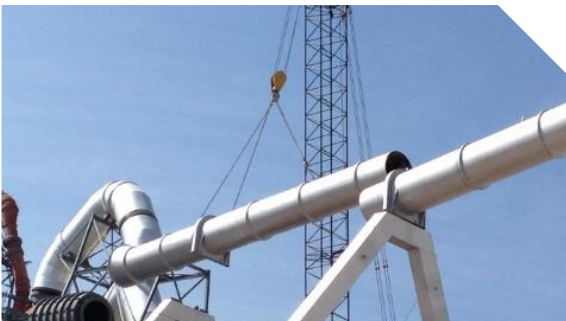
Montaje de alimentador de placas



Montaje en edificio de tolvas de alimentación a molino de crudo



Montaje bases del molino



Fabricación y montaje de ducto aire terciario



Montaje de molino de cemento



Montaje de molino de coque



Montaje de banda transportadora de materia prima



Instalación de lamina y ductos en trituración



Montaje de banda transportadora y tolva receptora



Montaje de ductos de intercambiador de calor



Montaje de estructura metálica edificio de trituración





Construcción de trincheras



Cableado



Instalación en cuartos de control



Conexión en cuarto de control



Montaje de cuarto eléctrico



Instalación de gabinetes cuarto de control



Cableado sobre racks



Instalación de charola eléctrica







Construcción de berma



Construcción de canal



Recubrimiento de canal con concreto



Recubrimiento de canal con concreto



Excavación para alcantarilla 2



Construcción de gaviones



Construcción de gaviones



Construcción de gaviones



Construcción de vialidad



Construcción de gaviones en canal pluvial



Construcción de alcantarilla 1



Canal pluvial con recubrimiento y gaviones





# TRABAJOS DE OBRA CIVIL



Construcciones de gaviones



Construcción de canal



Construcciones de gaviones



Alcantarilla 1 para paso de drenaje pluvial



Construcción de canal



Sección 11 - Canal pluvia



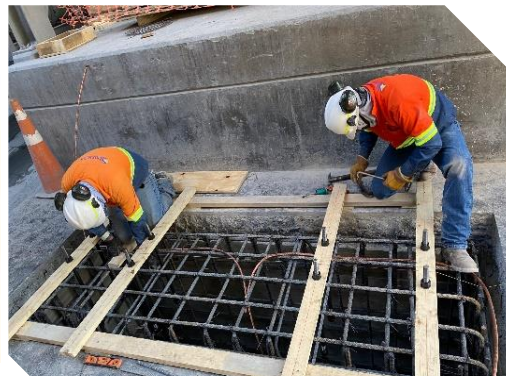




Bases de concreto



Obra de drenaje en caminos



Trabajos de acero de refuerzo



Construcción soportes de concreto



Vaciado concreto en trincheras



Excavaciones y cimentaciones



Construcción de pavimento asfáltico

# TRABAJOS DE OBRA CIVIL



Bases de concreto para Equipo Mecánico



Piso de concreto hidráulico



Construcción columnas de concreto



Construcción de oficinas



Construcción de cimentación



Tendido de capa base



9 Ote. No. 1002. El Divino Salvador, Tepeaca, Puebla, México. C.P. 75200



+52 223 275 3428



# REGISTRO DE EQUIPOS DE IZAJE, PLATAFORMAS DE ELEVACIÓN, UNIDADES PARA TRANSPORTE DE PERSONAL Y EQUIPOS PARA MOVIMIENTO DE TIERRAS



# RELACIÓN DE MAQUINARIA

ITEM	DESCRIPCIÓN	MARCA	MODELO	CAPACIDAD DE CARGA	BOOM / PIES
1	GRÚA	TEREX DEMAG	AC500-1	500 Ton	470
2	GRÚA	GROVE	GMK5160	160 Ton	220
3	GRÚA	P&H	9125	140 Ton	180
4	GRÚA	GROVE KRUPP	KMK5140	140 Ton	220
5	GRÚA	LINK BELT	HTC850	50 Ton	110
6	GRÚA	GROVE	TMS-300B	40 Ton	104
7	TITAN #1	TEREX	BT5092	25 Ton	102
8	TITAN #2	TEREX	BT5092	25 Ton	102
9	TITAN #3	TEREX	BT5092	25 Ton	102
10	TITAN #4	TEREX	BT5092	25 Ton	102
11	TITAN #5	NATIONAL CRANE	500 C	16 Ton	62
12	MANLIFT	GENIE	S-85	227 Kg	MEDIDA: 26 m (85 ft)
13	MANLIFT	JLG	600S	227 Kg	MEDIDA: 18 m (60 ft)
14	MANLIFT	JLG	800S	227 Kg	MEDIDA: 24 m (80 ft)
15	MANLIFT	GENIE	Z135/70	227 Kg	MEDIDA: 40 m (135 ft)
16	MANLIFT	GENIE	Z80/60	227 Kg	MEDIDA: 24 m (80 ft)



# RELACIÓN DE UNIDADES UTILITARIAS

ITEM	DESCRIPCIÓN	MARCA
1	FRONTIER 4PTS	NISSAN
2	HILUX	TOYOTA
3	NV350 URVAN	NISSAN
4	NP300 ESTACAS TM DH	NISSAN NP300
5	TACOMA 4PTS	TOYOTA
6	NISSAN NP300	NISSAN NP300
7	AUTOBUS PASAJERO ROJO (40 ASIENTOS)	FREIGHTLINER
8	L200	MITSUBISHI
9	DAKOTA	DODGE
10	AUTOBÚS PASAJERO BLANCO (32 ASIENTOS)	BLUE BIRD
11	AUTOBÚS PASAJERO BLANCO (32 ASIENTOS)	BLUE BIRD
12	AUTOBÚS PASAJERO BLANCO (32 ASIENTOS)	BLUE BIRD
13	HILUX 4 PTS	TOYOTA
14	HILUX 4 PTS	TOYOTA
15	CAMIÓN RAM 4000	RAM 4000
16	CAMIÓN DE CARGA	FREIGHTLINER
17	TRACTOCAMIÓN	KENWORTH



# RELACIÓN DE EQUIPOS PARA MOVIMIENTO DE TIERRAS

ÍTEM	DESCRIPCIÓN	MARCA	MODELO
1	BARREDORA (AUTOPROPULSADA)	BROCE	RJ300
2	CAMIÓN PIPA TIPO CHASIS CABINA (MOTOR DIESEL PERKINS 6.354-2 DE 131 C. F.) 2800 RPM	GMC	5311-G
3	CARGADOR FRONTAL DE ACCIONAMIENTO HIDRÁULICO MONTADO SOBRE NEUMÁTICOS AUTOPROPULSADO	CATERPILLAR	966F
4	CARGADOR FRONTAL SOBRE NEUMÁTICOS	CATERPILLAR	966D
5	ESPARCIDORA DE ASFALTO AUTOPROPULSADA (PAVIMENTADORA)	BARBER GREENE	BG260
6	EXCAVADOR HIDRÁULICO	CATERPILLAR	235C
7	EXCAVADORA DE ACCIONAMIENTO HIDRÁULICO, AUTOPROPULSADA MONTADA SOBRE SISTEMA DE ORUGAS	CATERPILLAR	330L
8	MOTOCONFORMADORA (NIVELADORA)	CATERPILLAR	12G
9	MOTOCONFORMADORA (NIVELADORA)	CATERPILLAR	12G

ÍTEM	DESCRIPCIÓN	MARCA	MODELO
10	MOTONIVELADORA DE ACCIONAMIENTO HIDRÁULICO MONTADA SOBRE NEUMÁTICOS, AUTOPROPULSADA CON RIPPER ID No. 9W3155-06	CATERPILLAR	140H
11	PETROLIZADORA (DISTRIBUIDORA DE ASFALTOS) SOBRE CAMIÓN MERCEDES BENZ	SEAMAN	1993 STD
12	RETROEXCAVADORA CON MARTILLO ROMPEDOR	CATERPILLAR	416-B
13	TRACTOR (BULLDOZER)	KOMATSU	155D (D155-1)
14	TRACTOR (BULLDOZER) CON RIPPER Y BLADE	CATERPILLAR	D6H
15	VIBROCOMPACTADOR DE RODILLO LISO Y PATA DE CABRA AUTOPROPULSADO	RAYGO	420C
16	VIBROCOMPACTADOR DE RODILLO LISO Y PATA DE CABRA AUTOPROPULSADO	INGERSOLL RAND	SD100D PRO PAC
17	VIBROCOMPACTADOR DE RODILLO LISO Y PATA DE CABRA AUTOPROPULSADO	INGERSOLL RAND	SD100DB
18	VIBROCOMPACTADOR DE RODILLO LISO AUTOPROPULSADO	TAMPO	RS28C



## CERTIFICACIONES

En proceso de certificación:

ISO 9001:2015 Sistema de  
Gestión de la Calidad

ISO 14001:2015 Sistema de  
Gestión Ambiental

ISO 45001:2015 Sistema de  
Gestión de la Seguridad y  
Salud en el Trabajo

Certificación AFNOR – Evaluación de  
Responsabilidad Social Corporativa

## PERMISOS

Pequeño Generador de Residuos  
Peligrosos - SEMARNAT

## REGISTROS

Registro Proveedor de CEMEX

Registro Proveedor de Newmont  
Peñasquito

Registro Proveedor de Petróleos  
Mexicanos – PEMEX

Registro como Proveedor en el  
portal Compra Net de la Secretaría  
de Hacienda y Crédito Público







**TELÉFONOS DE CONTACTO:**

OFICINA TÉCNICA: (+52) 223 275 3428

GERENTE COMERCIAL: (+52) 222 757 1847

GERENTE DE PROYECTOS: (+52) 773 731 4837

**CORREOS DE CONTACTO:**

[joseluis.vilchis@draconstrucciones.com.mx](mailto:joseluis.vilchis@draconstrucciones.com.mx)

[rosalio.salvador@draconstrucciones.com.mx](mailto:rosalio.salvador@draconstrucciones.com.mx)

**OFICINA TÉCNICA Y PATIO DE MAQUINARIA**

Calle 9 Ote. No 1002, esquina con Calle 10 Sur. El Divino Salvador, Tepeaca, Puebla, México. C.P. 75200

